

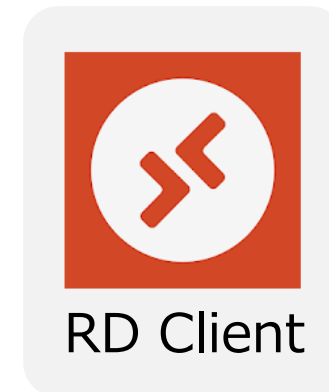
明治学院大学 仮想PC実習室



Android 編

■ RD アプリからの接続 ■

- 接続
- 表示
- ファイルの保存方法
- 終了

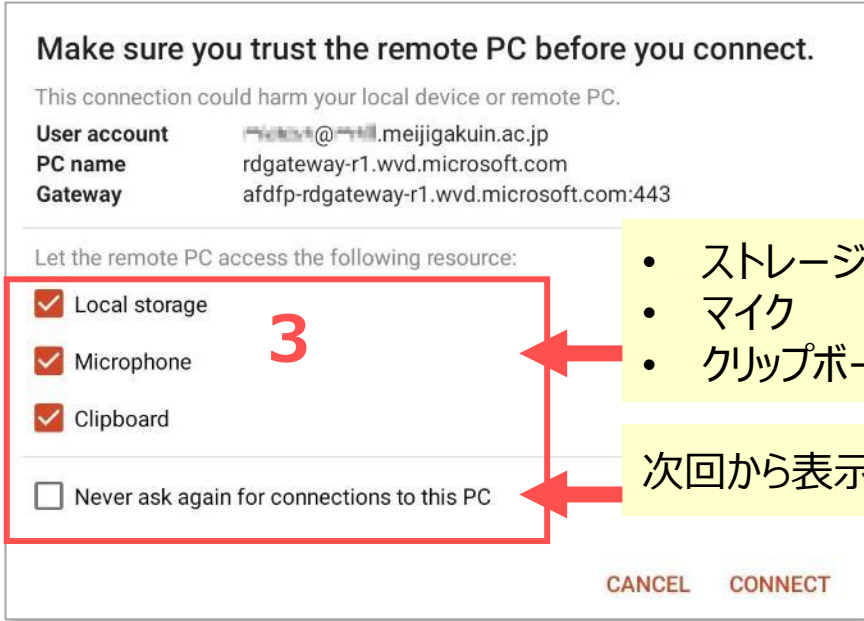
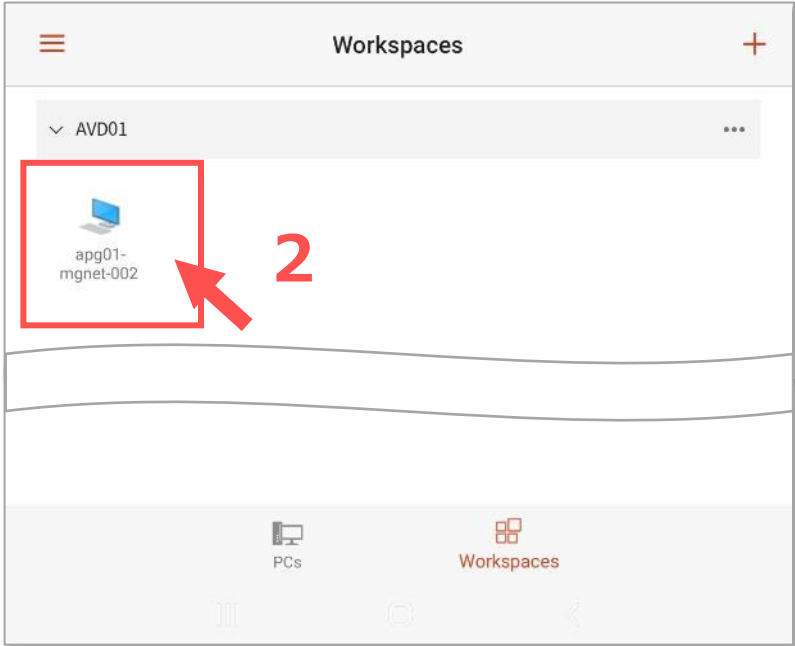


■ 本マニュアルについて

- 最初に別マニュアル「AVD について」にて、注意事項と共通の操作を確認してください。
- ここでは、**Android タブレット**の設定で記載しています。メーカーや型番で操作が異なる場合がありますので予めご了承ください。他の OS 編はそれぞれの別マニュアルを参照してください。
- クラウドサービスのため、予告なく画面表示が変わる可能性があります。
- 本マニュアルでは、仮想デスクトップを「AVD」、ローカルリソース（操作デバイス）を「このPC」と表記しています。

接続

- 1. 【RD Client】アプリを起動
- 2. AVD に接続
 - Workspace上の【デスクトップアイコン】をタップ
- 3. ストレージ等のアクセス許可
 - 任意の項目にチェック



• ストレージ
• マイク
• クリップボード

次回から表示しない

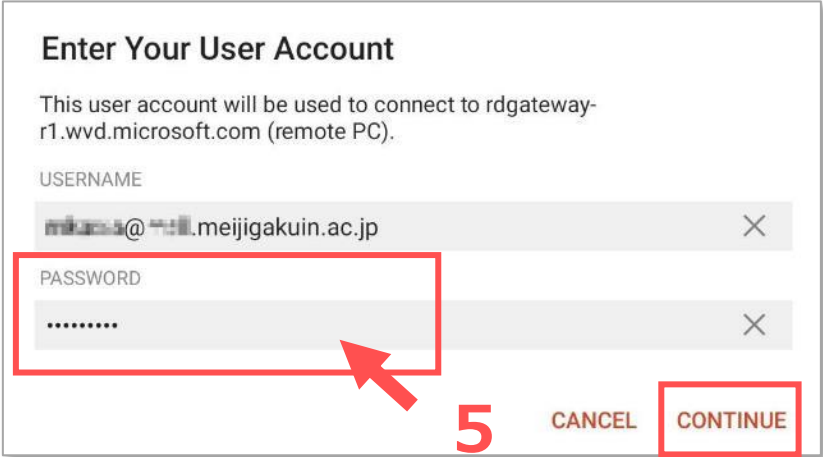
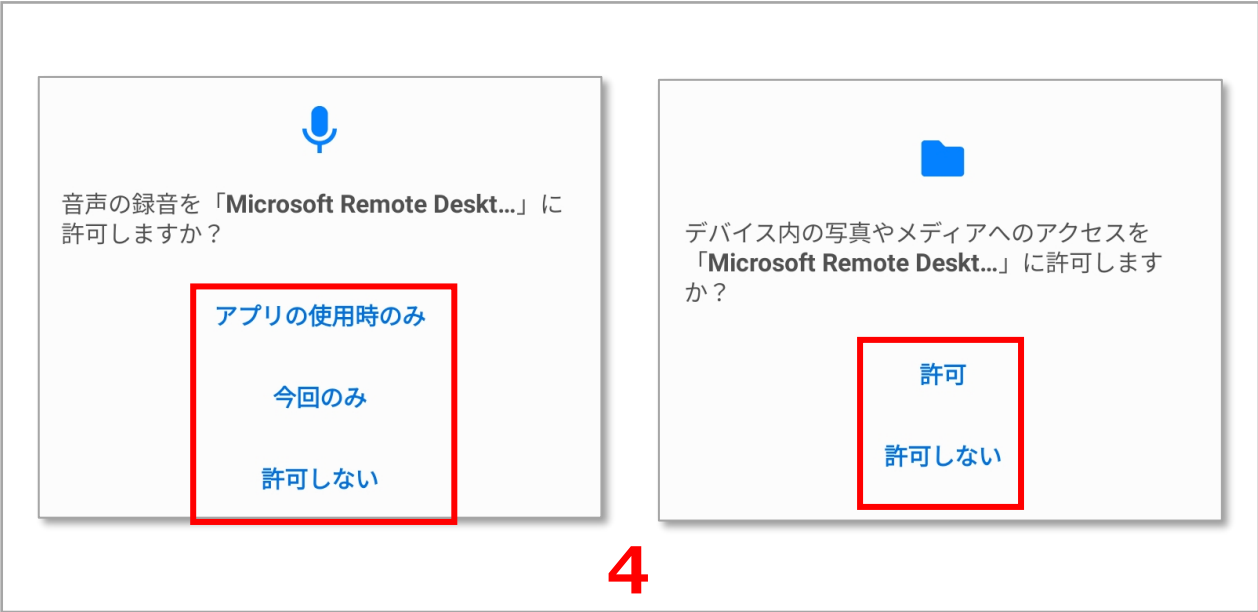


4. システムからのアクセス許可（初回のみ）

- 任意の項目をタップ
- ※ これらの使用許可が無いと、AVD 上のアプリの機能が制限されます。

5. 資格情報を入力

- MAIN アカウントの【パスワード】を入力し、【CONTINUE】をタップ



表示

1. 【AVD画面】が表示されます



接続には時間がかかります

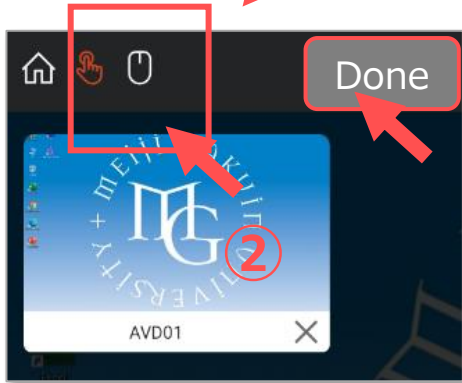


- ① 【切り替えボタン】をタップ
- ② 【タップ】か【マウス】を選択して【Done】をタップ

3. キーボードの表示方法 (物理キーボードを接続していない場合)

- ③ 【キーボードボタン】をタップ

! AVD接続中に、デバイスの画面は表示できません



ファイルの保存方法

⚠ AVD上での保存に関する注意事項等は、別マニュアル「AVDについて」を確認してください

A) OneDrive ※推奨

- Office アプリのデフォルトの保存先は、OneDrive です。

B) ローカルストレージ (このデバイスの領域)

- AVD の【..の Local Storage】のローカルストレージは、デバイスのストレージと同期しています。
- エクスプローラーからドラッグ & ドロップで移動ができます。
 ※表示にタイムラグが発生します。
 ※時間を置いてから、エクスプローラーを【最新の状態に更新】してください。

C) 個人フォルダー (Zドライブ)
容量 : 50MB



終了

1. AVD 接続をサインアウト

- ① AVD 画面左下の【スタートメニュー】をクリック
- ② 【人型アイコン】をクリックし、【サインアウト】をクリック

個人の設定を保存するため、若干の時間を要します

サインイン状態では、学内ライセンスを占有してしまうため、**終了後は、速やかにサインアウト**してください。

アプリを閉じる、デバイスの電源を切る操作でも、AVD にはサインインした状態が継続されています。**必ず、サインアウト**してください。

2. RD アプリの終了

- ③ 各デバイスの操作方法で終了してください。

