

■フリップにサインアップ

1. ブラウザーを起動します。
2. MGU に[サインイン](#)
3. 同じブラウザー内で、[Flip のサイト](#)を開きます
4. **【Sign Up】** をクリック

⚠️ サインアップは、PC で行ってください。



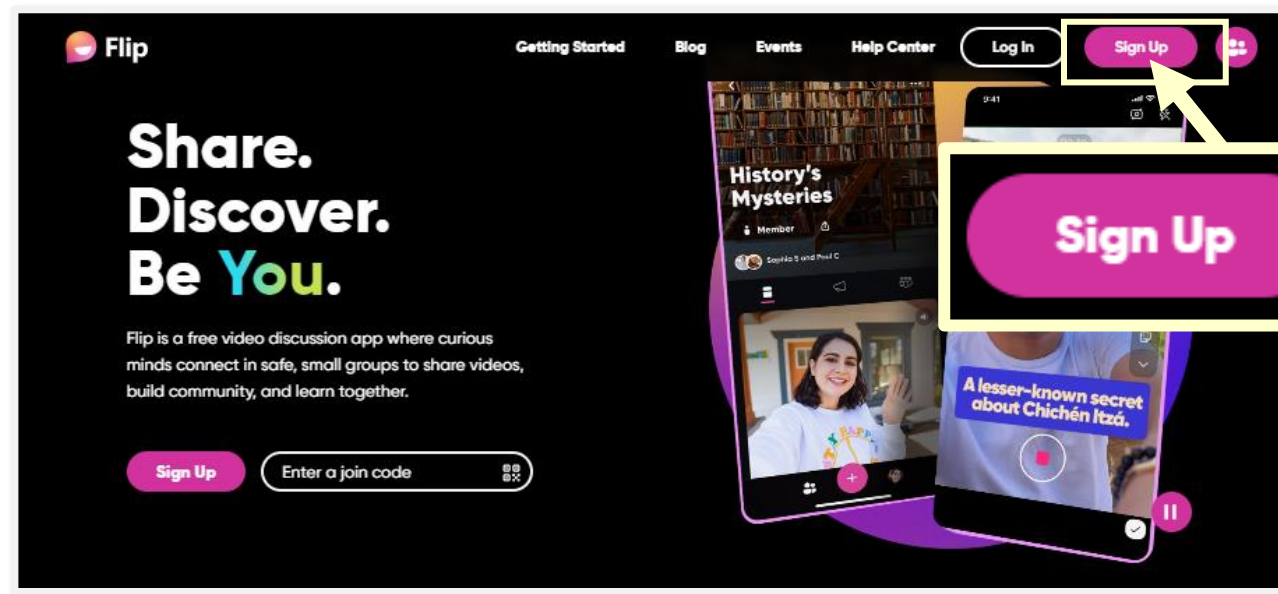
MGU MEIJI GAKUIN UNIVERSITY

サインイン

someone@example.com

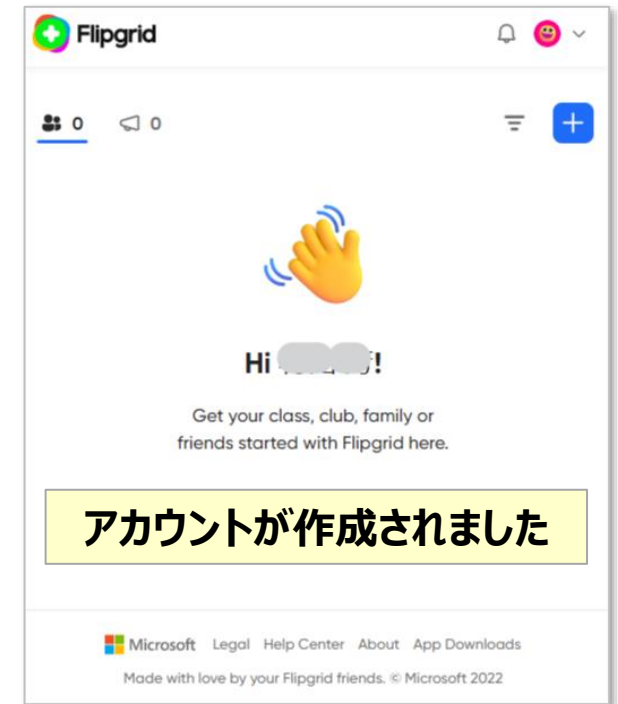
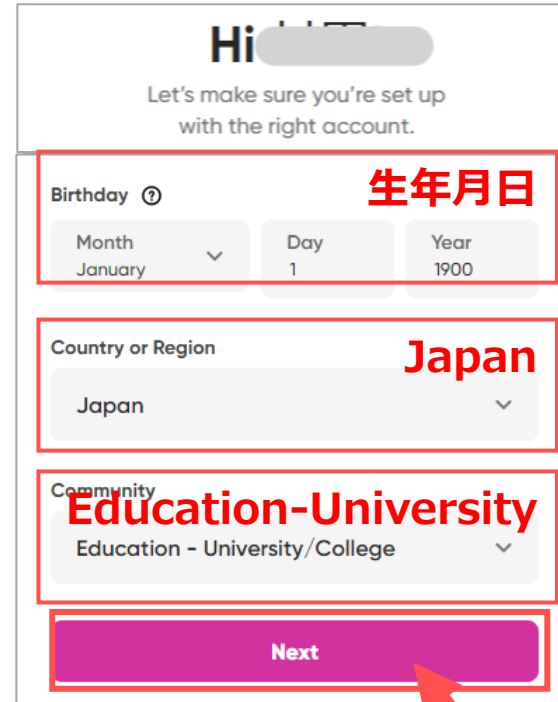
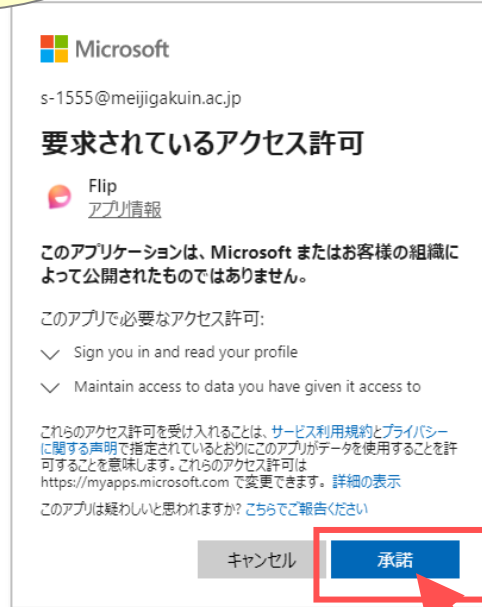
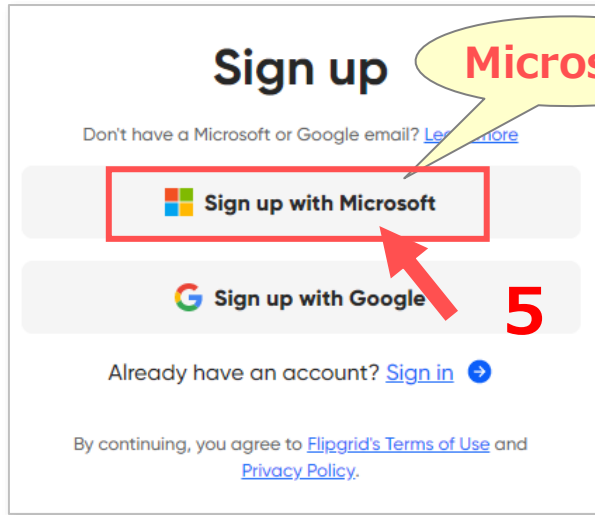
パスワード

サインイン



⚠️ サインインは、**英語のページを翻訳せずに使用**してください。
ブラウザーでの日本語翻訳は、エラーになる場合があります。

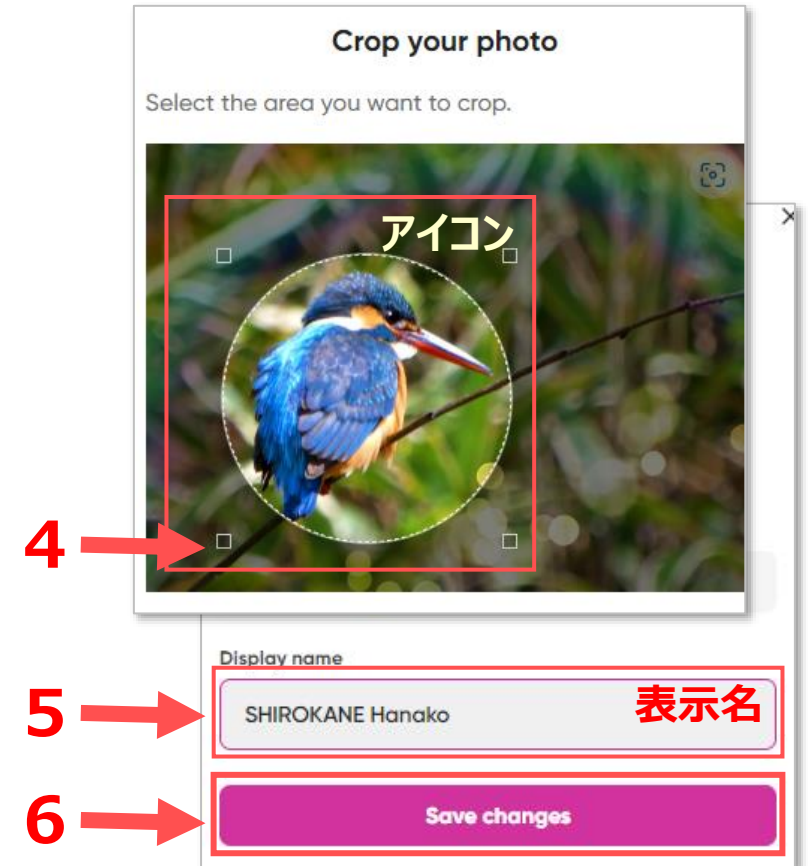
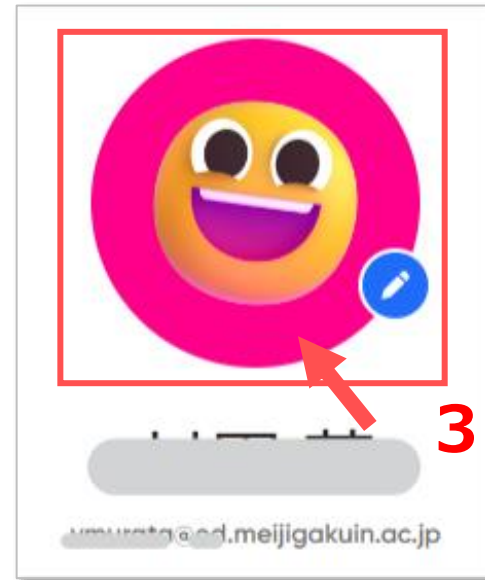
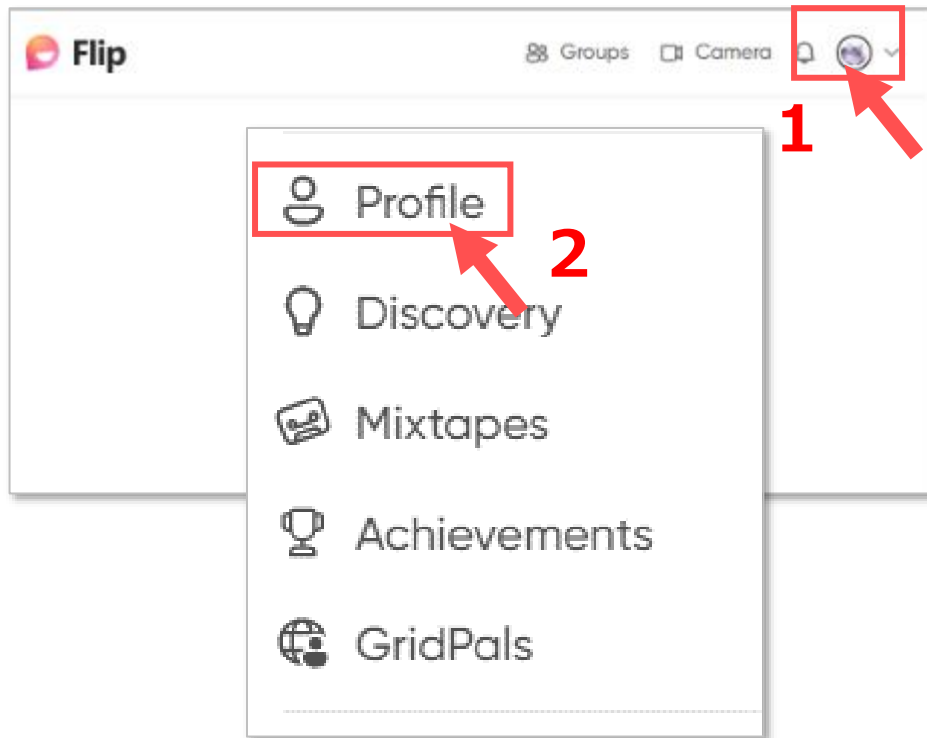
5. 使用するアカウントは、【Microsoft】をクリック
6. 【MAINアカウント】でサインイン
7. アクセス許可は、【承諾】をクリック
8. 生年月日、国名、団体をセットし、【Next】をクリック



■プロフィールアイコンと表示名の変更

1. 右上の【プロフィールアイコン】をクリック
2. 【Profile】をクリック
3. 【アイコン】をクリック

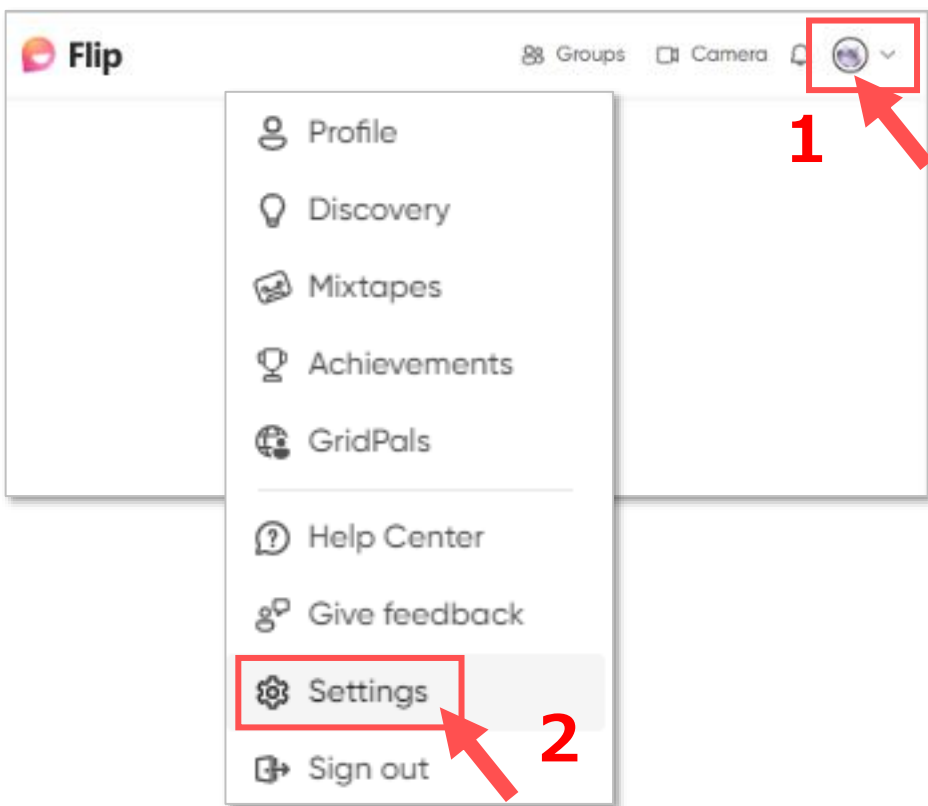
4. 【アイコン】を選択して、**好みの画像**に変更します
5. 【Display name】に**表示名**を入力します
6. 【Save changes】をクリック



■ 本学の設定

1. 右上の【プロフィールアイコン】をクリック
2. 【Settings】をクリック
3. 【Profile】に②⑥を入力
4. 【Update Profile】をクリック

- | | |
|---------------------|-----------------------------------|
| ① Display Name | : 表示名 ※P.2④参照 |
| ② Organization name | : Meiji Gakuin University |
| ③ Community | : Education-University |
| ④ Subject | : 科目 ※省略可 |
| ⑤ Country | : Japan |
| ⑥ Time Zone | : Tokyo ※「To」と入力すると選択が簡単です |



3

