

明治学院大学 仮想PC実習室



macOS 編

- ブラウザからの接続 ■
- [接続](#)
 - [表示](#)
 - [ファイルの保存方法](#)
 - [ローカル PC との受け渡し方法](#)
 - [終了](#)
 - [日本語入力の注意点](#)



AVD へは [こちら](#) から



■ 本マニュアルについて

- 最初に別マニュアル「AVD について」にて、注意事項と共通の操作を確認してください。
- ここでは、macOS / Safari の設定で記載しています。
使用するデバイスの OS、ブラウザ、バージョン等によって、画面表示や手順が若干異なりますのでご了承下さい。
- クラウドサービスのため、予告なく画面表示が変わる可能性があります。
- 本マニュアルでは、仮想デスクトップを「AVD」、ローカルリソース（操作 PC）を「ローカル PC」と表記しています。

接続

1. ブラウザを起動して、下記の URL へアクセス

- <https://client.wvd.microsoft.com/arm/webclient/index.html>

① 【ブックマークに追加】 ※推奨

2. MAIN アカウントでサインイン

3. AVD に接続

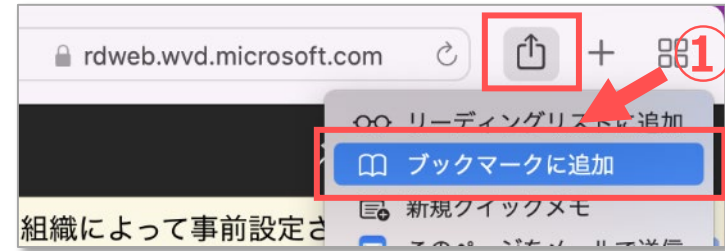
- ブラウザ上に表示された【デスクトップアイコン】をクリック

4. ローカルリソースへのアクセス許可

- 「アクセスを許可する項目」 すべてにチェック ※推奨
- 「...今後確認しない」 にチェック ※推奨
- 【許可】 をクリック

5. 資格情報を入力

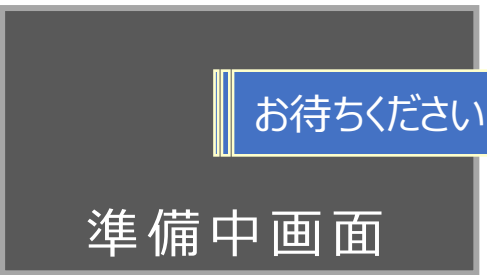
- MAIN アカウントのパスワードを入力し、【送信】 をクリック



表示

1. ブラウザのタブに【AVD画面】が表示されます

接続には時間がかかります



フルスクリーン、またはローカルPCを表示するときは、
● ブラウザ左上の【フルスクリーン/解除】ボタン



リモートデスクトップ Web クライアント

AVD画面表示
【拡/縮】ボタン

AVD 画面

ブラウザ (タブ) を閉じてしまったときは、
● AVD にサインインした状態のままです。
● ブラウザーの【ブックマーク】【履歴】などから復帰してください。

AVD のタスクバー



ファイルの保存方法

! AVD上での保存に関する注意事項等は、別マニュアル「AVDについて」を確認してください

A) OneDrive ※推奨

- Office アプリのデフォルトの保存先は、OneDrive です

B) ローカル PC ※詳細は次ページ参照

- ブラウザの設定でのダウンロード先が確実です。

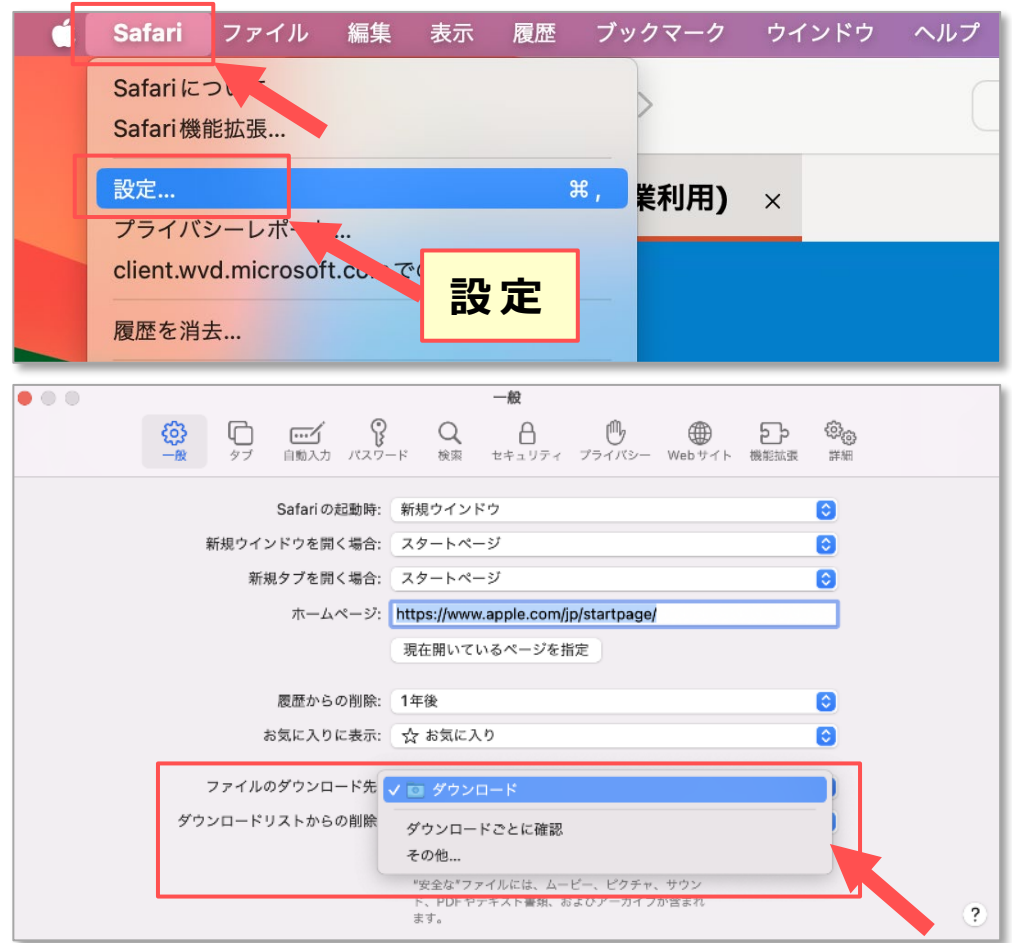
- Safari メニューバーの【設定】をクリック
- 【ファイルのダウンロード先】をクリック
- 【場所】、各項目を確認（または変更）

C) USB メモリ

- ローカル PC 経由で移動してください

D) 個人フォルダー（Zドライブ）

容量：50MB



ローカルPCとの受け渡し方法

A) 【コピー】 & 【貼り付け】

※ドラッグ & ドロップはできません。

B) AVD へのアップロード

- AVD 右上の【アップロード】ボタンをクリックし、ファイルを選択

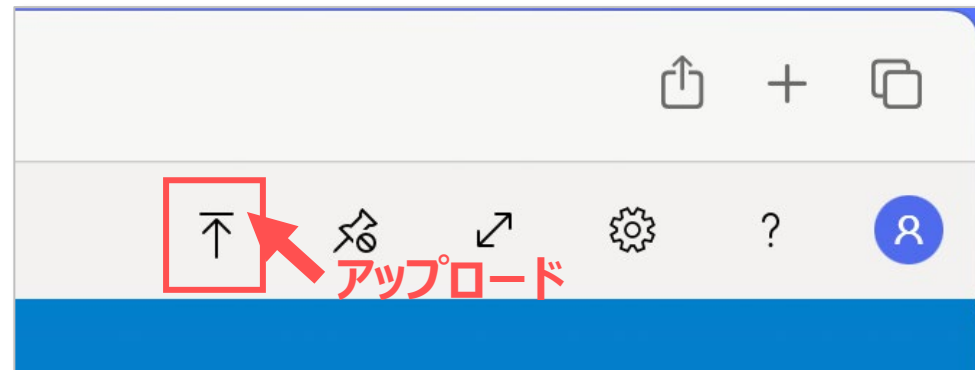
C) AVD からのダウンロード

- ① エクスプローラーで【...仮想ドライブ】を開く
 - ② 【ダウンロードフォルダ】にファイルを保存
- ※ブラウザ指定の場所（※前ページ参照）に格納されます
 ※日本語ファイル名は文字化けが発生しています

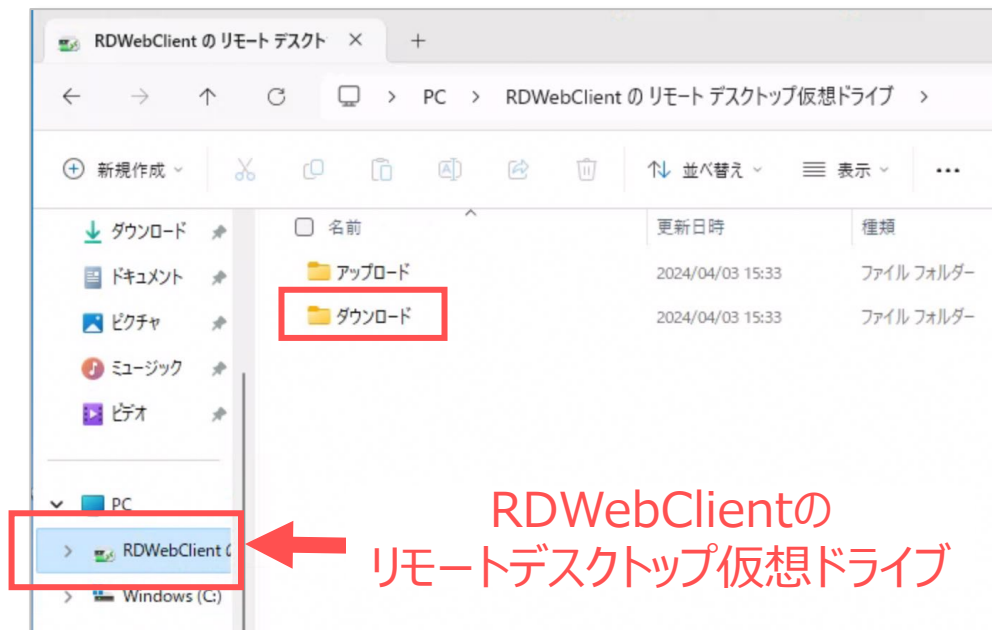
D) 個人フォルダー（Zドライブ）

容量：50MB

B)



C)



終了

1. AVD 接続をサインアウト

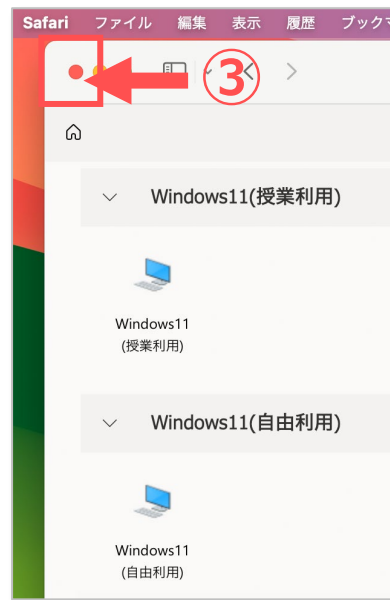
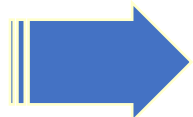
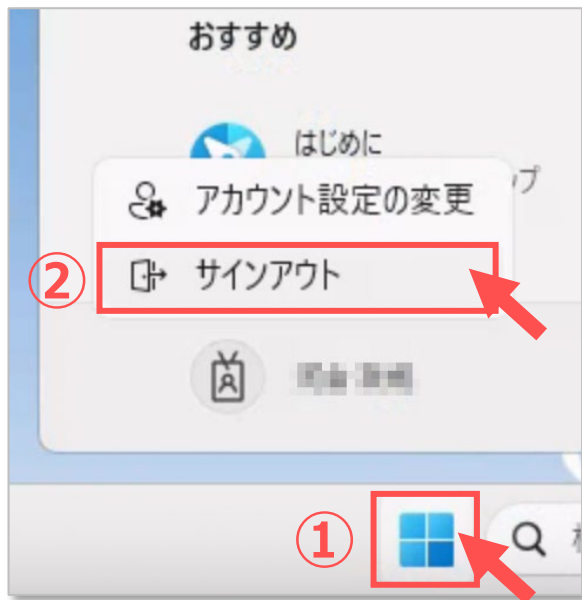
- ① AVD 画面下の【スタートメニュー】をクリック
- ② 【ユーザー名】をクリックし、【サインアウト】をクリック

2. 【リモートデスクトップ Web クライアント】を閉じる / 終了する

- ③ ブラウザの【閉じる●】をクリック または Safari メニューから【Safari を終了】

サインイン状態では、学内ライセンスを占有してしまうため、**終了後は、速やかにサインアウト**してください。

ブラウザを閉じる、または PC を終了する等でも、AVD にはサインインした状態が継続されていますので、**必ずサインアウト**してください。



または



日本語入力の注意点

- そのままの設定では、日本語入力の切り替えができない場合があります。
- 必要により、ブラウザの設定で対応してください。
 - ① ブラウザ右上の【歯車アイコン】をクリック
 - ② リモート キーボード レイアウトのプルダウンから、【日本語（106/109キー）】を選択 ※推奨
- ✓ 日本語配列のキーボード以外を使用すると、記号などの入力時にキーボードの表示と異なる文字が入力される場合があります。
- ✓ 日本語が入力できない場合は、RD アプリ版でお試しいただくか、ローカルPC で入力したものから、コピー & ペーストを行ってください。

